



# Konzept Wochenendentlastung

## Was will der Entlastungsdienst?

Der Ausserschwyzer Entlastungsdienst für Angehörige von behinderten Menschen ist ein Angebot von insieme Ausserschwyz.

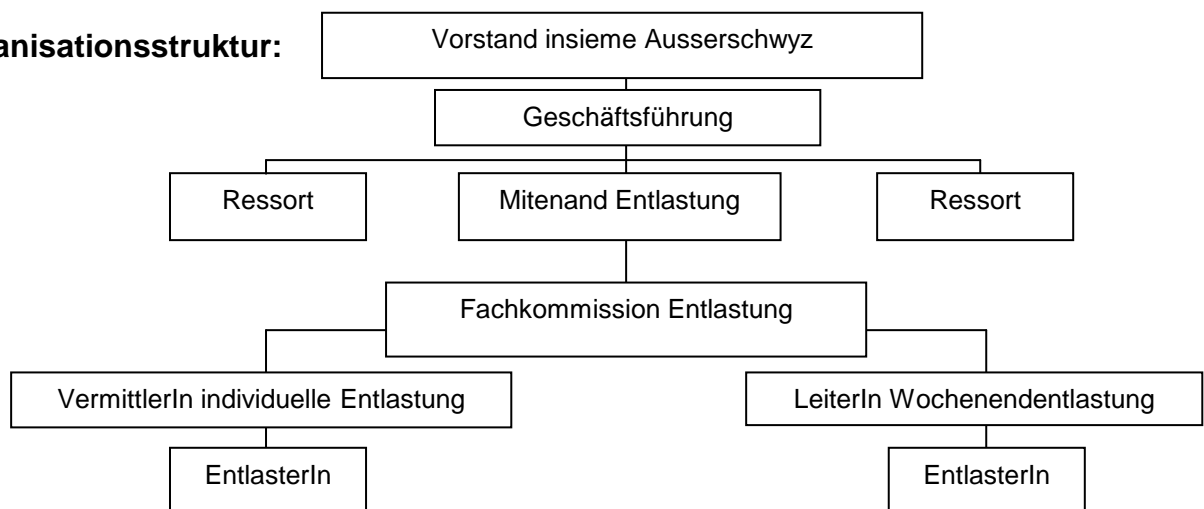
Diese Dienstleistung möchte an einzelnen Wochenenden Freiraum schaffen für die Angehörigen von Menschen mit Besonderheiten. Sie ermöglicht diesen Kindern und Jugendlichen auch zusätzliche Kontakte.

Der Entlastungsdienst ist eine Dienstleistung für alle Angehörigen von Menschen mit Besonderheiten in der Region Ausserschwyz. Er möchte eine regelmässige und zuverlässige Hilfeleistung an Wochenenden sein.

Es braucht keine Notlage vorzuliegen, um diesen Dienst in Anspruch zu nehmen. Das Bedürfnis nach Entlastung genügt.

Die EntlasterInnen arbeiten im Team und betreuen die Wochenend-Gäste in der Regel 1:1. Dieses Angebot wird zurzeit im Heilpädagogischen Zentrum Ausserschwyz (HZA) in Freienbach durchgeführt, weitere Orte sind in Abklärung.

## Organisationsstruktur:





## Die Fachkommission

Die Fachkommission ist das leitende Gremium des Entlastungsdienstes. Sie besteht aus mindestens drei Mitgliedern, nämlich ein Mitglied des Vorstandes oder der Geschäftsführung von insieme Ausserschwyz, die Vermittlungsstelle der individuellen Entlastung und die Leitung der Wochenendentlastung. Weitere Mitglieder sind – sofern zweckmässig – möglich. Die Fachkommission handelt im Rahmen des Budgets und Betriebskonzeptes weitgehend autonom.

Nötige finanzielle Anpassungen und konzeptionelle Änderungen legt die Fachkommission dem Vorstand von insieme Ausserschwyz als Vorschlag zur Abstimmung vor. Die Arbeitsverträge mit dem Entlastungspersonal, Mietverträge etc. werden gemäss geltender Unterschriftenregelung unterschrieben. Das Fachkommissionsmitglied, welches auch dem Vorstand oder der Geschäftsführung angehört, informiert den Gesamtvorstand regelmässig an den Vorstandssitzungen.

## Die Angehörigen

Voraussetzung ist, dass die Familie Mitglied bei insieme Ausserschwyz oder Mitglied von Cerebral Zürich ist.

Die Angehörigen leisten folgenden Beitrag: Freitag-Abend bis Sonntag-Abend CHF 250, oder Samstag-Morgen bis Sonntag-Abend CHF 190. Darin enthalten sind: alle Mahlzeiten, ev. kleine Ausflüge, Transporte, Spielsachen, diverses Material, Betreuung und Infrastruktur.

Neuinteressierte Familien werden von der Leitung zu Hause besucht. Nach ein paar Schnupperstunden in einem Wochenende wird das weitere Vorgehen gemeinsam besprochen. Bei Übereinstimmung beider Seiten wird eine Vereinbarung zwischen der Familie und der Leitung gemacht. Ebenfalls füllt die Familie ein Personenblatt mit allen wichtigen Angaben zur Tochter/zum Sohn aus.

Wird der vereinbarte Einsatz verändert oder angepasst oder findet die Familie den Einsatz nicht mehr nötig, wird dies sofort der Leitung mitgeteilt.

Informationen, Merkblätter und Anmeldeformulare betreffend Beiträge (Hilflosenentschädigung, Intensivpflegezuschläge oder Ergänzungsleistungen) sind bei den AHV Zweigstellen der Gemeinden, der IV-Stelle Schwyz (Tel. 041/ 819 04 25) oder im Internet unter [www.iv-stelle.ch](http://www.iv-stelle.ch) erhältlich. Pro Infirmis UR/SZ bietet auf Voranmeldung in Brunnen oder am Wohnort, kostenlos individuelle Sozialberatung an (Tel. 041/ 825 40 70).

Die Angehörigen sind bemüht, für ihr Kind den IV-Begleitausweis zu organisieren (die Geschäftsstelle insieme Ausserschwyz gibt darüber gerne Auskunft).

## Versicherung

### Teilnehmer

Die Versicherung der Teilnehmenden ist Sache des gesetzlichen Vertreters.



**insieme Ausserschwyz Churerstrasse 100 8808 Pfäffikon**

Tel 055 410 71 60 Fax 055 420 18 73

[info@insieme-ausserschwyz.ch](mailto:info@insieme-ausserschwyz.ch) [www.insieme-ausserschwyz.ch](http://www.insieme-ausserschwyz.ch)

Spendenkonto acrevis Bank AG, 9004 St. Gallen, IBAN: CH96 0690 0016 5321 2750 4





## Die Leitung

Die Leitung ist das durchführende Organ.

Sie untersteht fachlich und administrativ der Fachkommission und ist gleichzeitig Mitglied derselben. Die Fachkommission erstellt das Pflichtenheft, welches durch den Vorstand von insieme Ausserschwyz zu genehmigen ist.

Die Leitung stellt das Entlastungsteam, mit Unterstützung der Fachkommission zusammen. Sie ist Kontaktstelle zu Angehörigen, EntlasteterInnen und der Geschäftsstelle von insieme Ausserschwyz. Sie untersteht einer vertraglich vereinbarten Schweigepflicht.

Die Leitung arbeitet eng zusammen mit der Geschäftsstelle insieme Ausserschwyz. Sie sollte eine Qualifikation aus den Bereichen Familienfrau, Sozialpädagogin, Krankenschwester, Erwachsenenbildnerin o.ä. aufweisen und vorzugsweise in der Region Ausserschwyz wohnen.

Die Leitung erstellt einen Jahresplan und stellt für jedes Entlastungswochenende ihr Team zusammen.

Sie ist verantwortlich, dass während des Arbeitseinsatzes jeweils die Möglichkeit besteht, eventuelle Probleme zu besprechen und sich mit dem Team auszutauschen.

## Die EntlasteterInnen

Die EntlasteterInnen stehen in einem Anstellungsverhältnis mit insieme Ausserschwyz. Das Arbeitsverhältnis ist unbefristet kündbar auf zwei Monate. Der Lohn wird nach jedem Einsatz von der Geschäftsstelle insieme Ausserschwyz ausbezahlt.

Die EntlasteterInnen stehen während des Arbeitseinsatzes gemäss separatem Arbeitsvertrag unter Versicherungsschutz. Sie unterstehen einer vertraglich vereinbarten Schweigepflicht. Die Gesprächsgruppen für den Austausch und Mitarbeitergespräche gelten als Arbeitszeit.

EntlasteterInnen sind zuverlässige, selbstständige, lebenserfahrene, ältere und jüngere, gut motivierte Frauen und Männer mit „dem Herz am rechten Fleck“. Sie müssen bereit sein, Anweisungen genau zu befolgen, Zeiten einzuhalten und Informationen vertraulich zu behandeln.

Die EntlasteterInnen treffen sich in der Regel ein- bis zweimal im Jahr zu einer Weiterbildung und werden immer wieder für Behindertenthemen sensibilisiert. Die Teilnahme wird erwartet.



**insieme Ausserschwyz Churerstrasse 100 8808 Pfäffikon**

Tel 055 410 71 60 Fax 055 420 18 73

[info@insieme-ausserschwyz.ch](mailto:info@insieme-ausserschwyz.ch) [www.insieme-ausserschwyz.ch](http://www.insieme-ausserschwyz.ch)

Spendenkonto acrevis Bank AG, 9004 St. Gallen, IBAN: CH96 0690 0016 5321 2750 4





## Einsatzablauf

Die Einsätze erfolgen gemäss Jahresplan und den Vereinbarungen.

Die Leitung der Wochenenden teilt jedes Jahr die angemeldeten Kinder und Jugendlichen mit Besonderheiten, fair auf die Wochenenden ein, an denen entlastet wird.

Ist die EntlasteterIn einmal für einen Einsatz verhindert, wird dies sofort der Leitung mitgeteilt.

Grosszügiges und tolerantes Verhalten auf beiden Seiten trägt wesentlich zur guten Zusammenarbeit bei. Die Leitung ist gerne bereit, Probleme gemeinsam zu besprechen.

## Versicherung

### Entlastung und Leitung

Es gilt das Merkblatt „Versicherungsdeckung“ bei Einsätzen für insieme Ausserschwyz, welches ein fester Bestandteil des Arbeitsvertrages ist.

Unfälle jeder Art und Vorkommnisse, die einer Versicherung gemeldet werden sollten, sind von der Leitung sofort bei der Geschäftsstelle von insieme Ausserschwyz zu melden.

## Finanzierung

Cerebral Zürich unterstützt die Wochenendentlastung von insieme Ausserschwyz mit regelmässigen Beiträgen, die nach Anfrage jeweils ausbezahlt werden. Der Kontakt zu cerebral Zürich wird gepflegt.

Allfällige, nicht gedeckte Kosten müssen durch Beiträge von anderen Institutionen sowie von Spenden und Sponsoren der öffentlichen Hand, Firmen und Privatpersonen gedeckt werden.

Version Januar 2012



**insieme Ausserschwyz Churerstrasse 100 8808 Pfäffikon**

Tel 055 410 71 60 Fax 055 420 18 73

[info@insieme-ausserschwyz.ch](mailto:info@insieme-ausserschwyz.ch) [www.insieme-ausserschwyz.ch](http://www.insieme-ausserschwyz.ch)

Spendenkonto acrevis Bank AG, 9004 St. Gallen, IBAN: CH96 0690 0016 5321 2750 4

